

L@ckaball

ALWAYSE TRANSFER UNIT



を保ち、レイアウト変更も自由自在です。

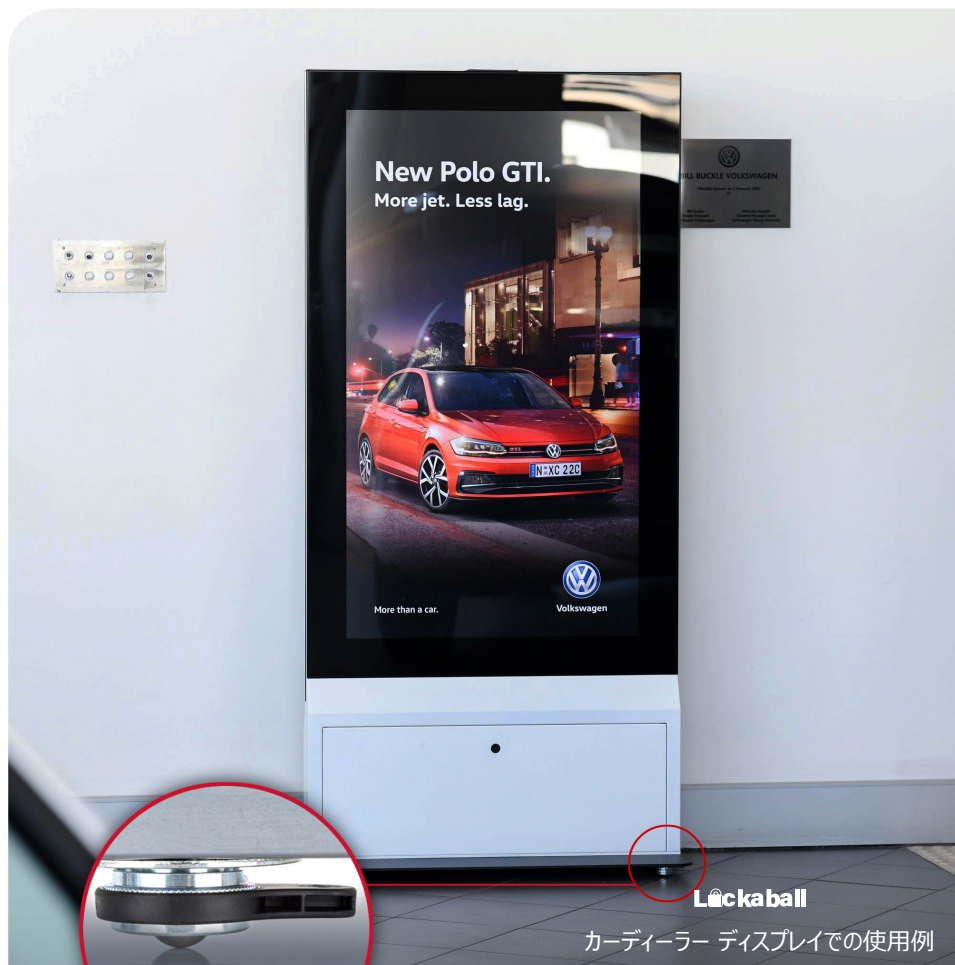


WHY CHOOSE THIS UNIT?

- 低床タイプでデザインすっきり
- 1個当たりの許容荷重：80kg(スチールボール)
- ゼロオフセットで360°方向へ自在な動き
- 水平方向の回転でスマートなロック安全
- 簡単に什器の移動・設置が可能



ALWAYSE
RETAIL POS SOLUTIONS



百貨店、ブランドショップ(アパレル/時計/化粧品など)、カーディーラー、ホテル、レストラン、バンケットスペースなどにおすすめです。



Super low profile



Always think **ALWAYSE**
Innovations in movement

DYNATEC
株式会社ダイナテック

株式会社 ダイナテック
call us:

047-462-4448

email :

info@dtfc.co.jp

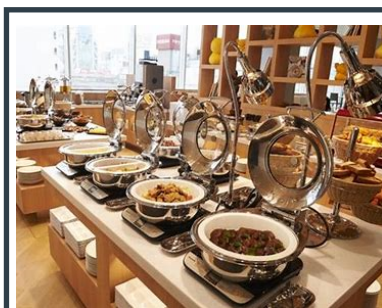
browse us:

<https://dtfc.co.jp/>



英国有名デパートのディスプレイ什器にも採用されています。

Always think **ALWAYSE** **Lockaball** with **2** material variants available for greater usability.
Innovations in movement



昼夜でレイアウト変更が必要な
ブッフェレストラン

こんな場面でも...

- ランチタイム / カフェタイム / ディナータイムなど頻繁にレイアウト変更が必要なレストランで
- 什器だけでなく、デザート用の冷蔵庫にも
- 清掃時の移動もスムーズで清潔

ボールキャスターで360°方向に
自由に移動・位置決め・ロック!

ボール素材は下記2種類から選べます

1. ステンレススチール

型式 0526-16BR (ロック付き)
0526-16 (ロックなし)

2. ナイロン(床面にやさしい)

型式 0520-14BR (ロック付き)
0520-14 (ロックなし)

**4個で
320kg**

Stainless STEEL BALL

80kg/個 x 4個仕様で
最大許容荷重320kg

NYLON BALL

床表面にあとがつきにくい
ナイロンボールタイプ

NON LOCKING

4個のうち2個をロックなし
タイプでコストも削減

Lockaball Plated steel body. Stainless steel ball.

	スチールボール	ナイロンボール
Load Ball Diameter Ø (mm)	19	
Fixing Holes	3	
Fixing Methods	Base	
Max Dynamic Loading (Kg) ロードボール下向き使用	80	15
Max Dynamic Loading (Kg) ロードボール上向き使用	120	20
Dimension A - Overall footprint - Max Diameter (mm)	Ø 63mm	
Dimension B - Working Height of Ball (mm)	25mm	
Dimension F - Base Thickness (mm)	2	
Dimension G - PCD or Centres of Fixing Holes (mm)	50	
Dimension H - Hole Diameter of Fixing Holes (mm)	Ø 6.5mm	
Dimension V = Centre of Unit to end of handle	48mm	

